

USA

Ang paggamit, ilegal na paggawa, pagbebenta, pagdadala, ng nasabing sangkap may kaparusahang mabilanggo ng walang ansa at pagka-bilanggo habang y at multa na nagkakahalaga ng mula P500,000 hanggang P10,000,000.

REFERENCES:

Current Therapy in Obstetrics and Gynecology by Quilingan, 1983
W.B. Saunder Co. Philadelphia.

J.L. Schardein: Drugs as Teratogenics
1976, CRC Press Cleveland, Ohio.

WHO Expert Committee on Drug Dependence Technical Report

**Lahat Tayo ay magkapit-bisig...
Labanan ang Droga.**

ished and distributed by:

GEN. DIONISIO R. SANTIAGO (RET.)
SENIOR UNDERSECRETARY/ DIRECTOR GENERAL, PDEA



PREVENTIVE EDUCATION AND
COMMUNITY INVOLVEMENT SERVICE (PECIS)

Republic of the Philippines
OFFICE OF THE PRESIDENT
PHILIPPINE DRUG ENFORCEMENT AGENCY
NIA Northside Road
National Government Center
Barangay Pinyahan, Quezon City
Website: www.pdea.gov.ph
Tel.No. 927-9702
Hotlines: 920-0735 | 920-0736

**SAAN MAAARING HUMINGI
NG TULONG?**

**Para sa pang kalahatang kabatiran,
makipag-ugnayan sa PDEA:**

GEN. DIONISIO R. SANTIAGO (RET)
SENIOR UNDERSECRETARY/
DIRECTOR GENERAL, PDEA
NIA Northside road
National Government Center
Barangay Pinyahan, Quezon City
Tel. No.: 920-9916

**PREVENTIVE EDUCATION AND
COMMUNITY INVOLVEMENT
SERVICE (PECIS)**
Tel. No.: 920-9668
Trunkline: 972-9702 loc. 124
E-mail: pdea_pecis@pdea.gov.ph

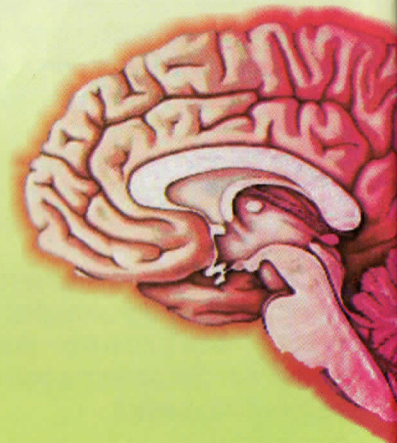
**INVESTIGATION AND INTELLIGENCE
SERVICE (IIS)**
tel. No.: 920-0967
Trunkline: 927-9702 loc. 110, 150 or 149

**PLANS AND OPERATION SERVICE
(POS)**
Tel. No.: 929-1280
loc. 113, 145, 167, or 143

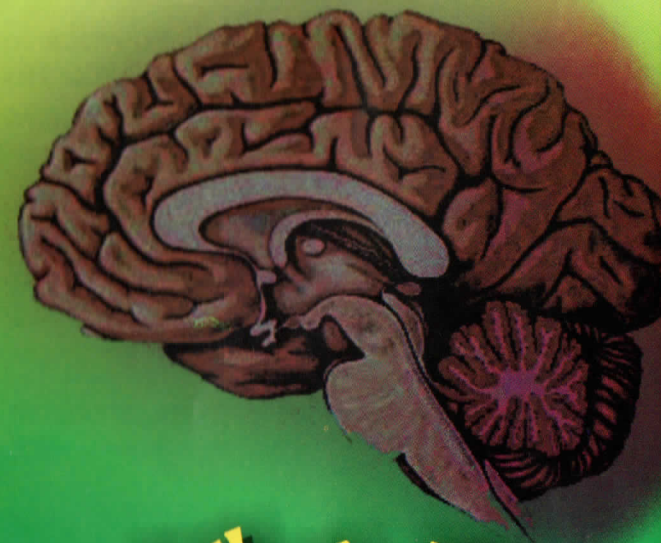
**ADMINISTRATIVE AND HUMAN
RESOURCE SERVICE (AHR)**
Tel. No.: 920-3760

THIS IS NOT FOR SALE
THIS CAN BE REPRODUCED

**PANGKARANIWANG
UTAK...**



UTAK NA APEKTADO NG...



SHABU

PANGKALAHATANG PAKSA

Ang "Shabu" ay ang pangkalyeng turing sangkap kemikal na Metamphetamine hydrochloride. at kilala rin sa tawag na shabs' 's', 'S' siopao', 'sha' at 'ice'.

ANG PINANG-GAGALINGAN NG SHABU

Ang shabu ay pinupuslit o "Smuggle" sa usa ng mga nagkakalakal ng droga at mga dikato. Mayroong din mga tagong oratoryo sa Pilipinas na gumagawa ng nasabing pagbabawal na gamot

KARANIWANG PORMA O URI NG SHABU

Ito ay isang puti, walang amoy na kristal o talinang pulbos na may mapait malamanhid lasa.

GAMIT PANG MEDISINA

Sa kasalukuyan, walang gamit pang- medisina ang sangkap kemikal na ito.

PARAAN NG PAGGAMIT

Ang mga lulong ay gumagamit ng shabu sa namagitan ng paglanghap o *chasing the dragon*, pagsinghot.

MGA MASAMANG EPEKTO NG 'SHABU' O MALUBHANG EPEKTO

Pagkabalisa, irita, wala sa katuwirang asal. Kadaldalan at kawalan ng kontrol sa sarili. Kawalan ng gana sa pagkain at di makatulong

MGA PISIKAL NA EPEKTO

Pananakit ng dibdib, abnormal na tibok ng dibdib, mataas na presyon, kumbulsyon at kamatayan mula sa 'cardiac arrest' o paghinto ng pintig ng puso.

PANGMATAGALANG EPEKTO

Ang matagal at tuloy-tuloy na paggamit ng shabu at kahit isang beses lang na 'exposure' ay sapat na upang magbunga ng mga palatandaan ng 'psychosis' o aberya sa mentalidad hawig sa na sakit na 'schizophrenia' o matinding maling akala. Ang mga ito ay maaaring humantong sa marahas at agresibong pagkilos.

Ilan sa mga sobrang lulong ay nahihirapan mag isip ng tuwid at gunitain ang mga bagay-bagay. Walang kakayahang harapin ang mga problema at realidad sa buhay ay bumababa rin. Nawawalan din ng interes sa 'sex', ambisyon at motibasyon sa pamumuhay.

Ang mga masisidhing 'snorter' o mang-sisinghot ay makakadanas ng malubhang iritasyon sa 'nasal passages' o lagusan sa ilong at maaaring magkaroon din ng tissue perforations' sa kanilang 'nasal septum' na ikasasanhi ng pagdurugo ng ilong

Naka-dokumento rin ang pinsala sa bato, o sakit sa puso at posibleng pagkamatay sa 'stroke'.

TOLERANSYA

Ang mga lulong na palaging gumagamit ng shabu ay kailangan ng pataas at pataas na kantidad o 'doses' para maabot o maramdaman ang gustong epekto. Ang toleransya ay umi-epekto pagkaraan ng ilang linggong patuloy na paggamit.

PAGKA-LULONG SIKOLOHIKAL AT PISIKAL

Ito ay kakakitaan ng pagka-balisa, tensyon at matinding pagnanasa sa nasabing gamot at hahantong sa sari-saring kilos o gawaing kriminal at labag sa magandang asal ng lipunang

Ang tinatawag na 'withdrawal symptom' at nararanasan kapag ang paggamit ay agaran ihihinto. Kasama dito ang pagkawalang bahala o interes, hypersomnia o sobrang pagtulog, at kalungkutan na maaaring magtulak upang ang isa ay magpatiwakal.

ANG EPEKTO NG METAMPHETAMINE SA PAGBU-BUNTIS

Di dapat mang-abuso sa gamot ang isang nagdadalangntao. Ang metamphetamin Hydrochloride o Shabu ay napatunayang sanhi ng 'cardio-vascular anomalies' (masamang pagkakabu ng 'blood' at 'heart vessels'), biliary stress (pagkawala ng lagusan ng tubig-atay) na aabot sa malubhang paninilaw at 'microcephaly' (maliliit na utak at udlot na pag-iisip) sa mga sanggol ng mga ina na lulong o gumagamit ng shabu habang nagdadalang tao.

